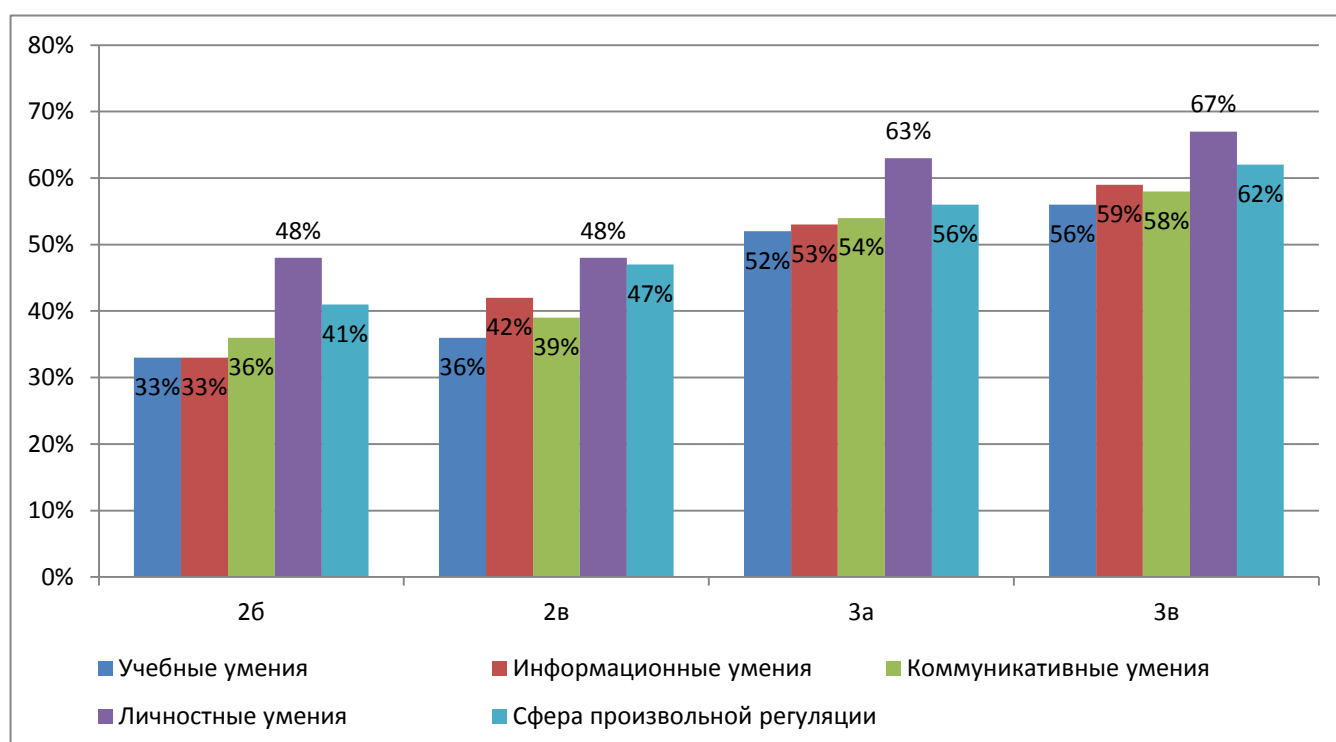


## 1.Сформированность метапредметных и учебных умений в ходе решения межпредметной разновозрастной проектной задачи «Парад словарей»

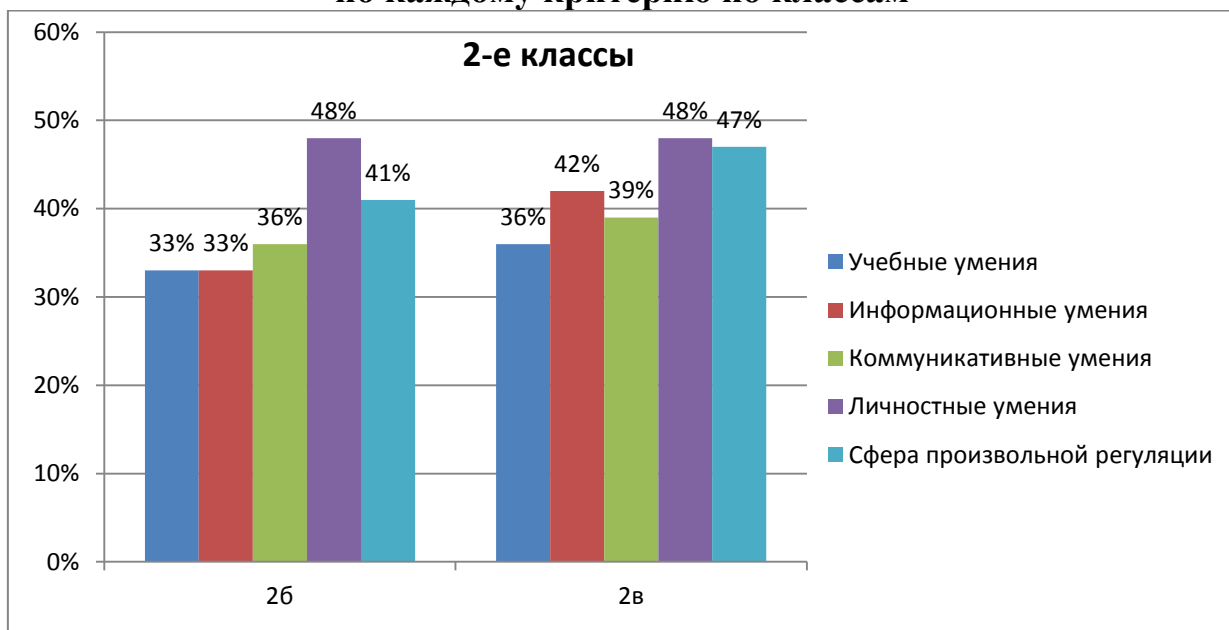
класс	Количество учащихся	УУ*	ИУ*	КУ*	ЛУ*	РУ*
2б	25	33%	33%	36%	48%	41%
2в	26	36%	42%	39%	48%	47%
3а	26	52%	53%	54%	63%	56%
3в	23	56%	59%	58%	67%	62%
ИТОГО	100					

\* Умения: учебные (УУ), информационные (ИУ), коммуникативные (КУ), личностные (ЛУ), сфера произвольной регуляции (РУ) .

### Уровень сформированности метапредметных и учебных умений по каждому критерию по классам



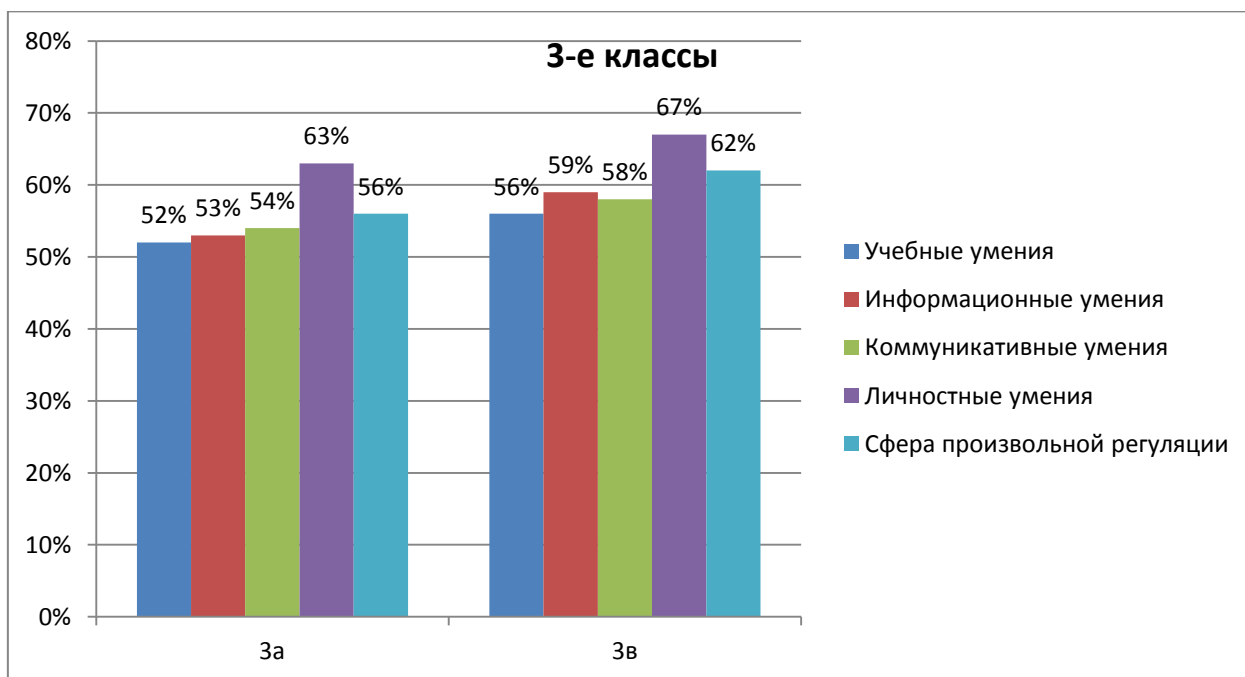
## 2. Уroveň сформированности метапредметных и учебных умений по каждому критерию по классам



Уровень сформированности по оценке экспертов во 2-Б, В классах по учебным умениям, по информационным умениям, по коммуникативным умениям, сфере произвольной регуляции в среднем 33-48%.

Во 2 в классе немного выше результаты по всем показателям

Во 2-Б,В классах средний уровень развития личностных умений 48%



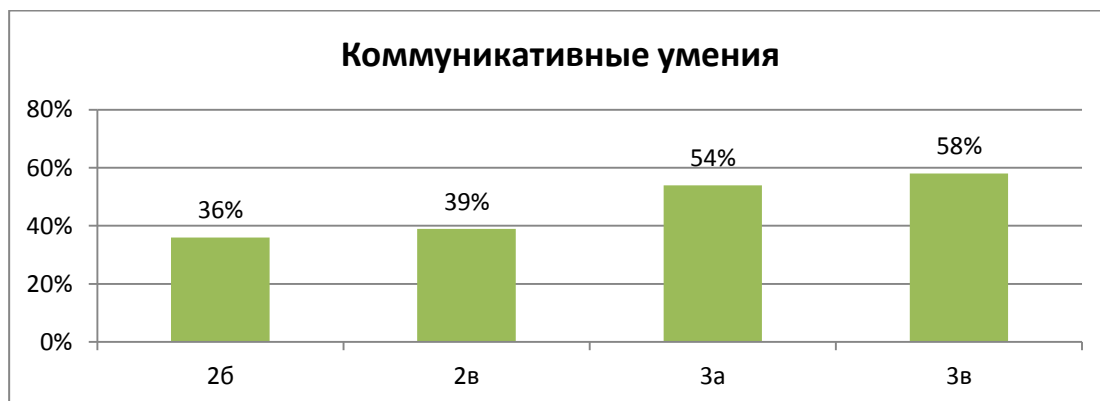
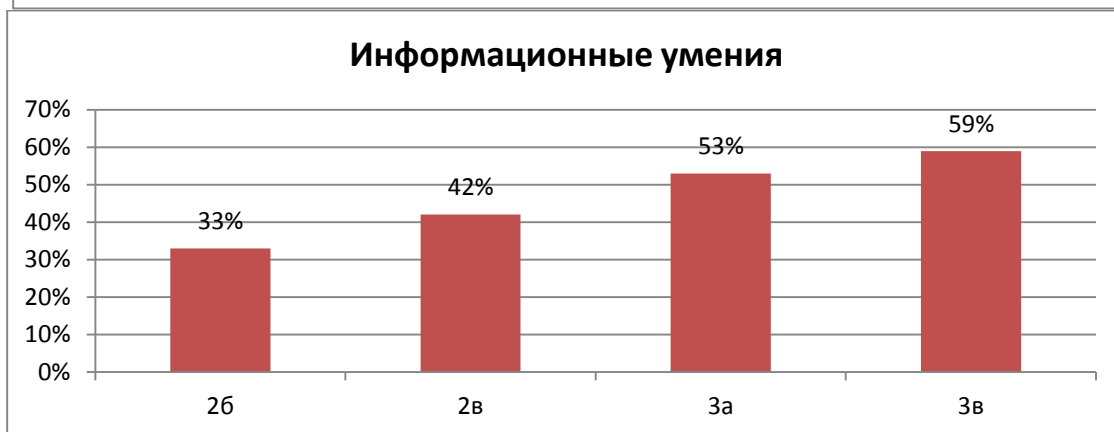
Уровень сформированности по оценке экспертов во 3-А, В классах по учебным умениям, по информационным умениям, по коммуникативным умениям, сфере произвольной регуляции в среднем 52-62%.

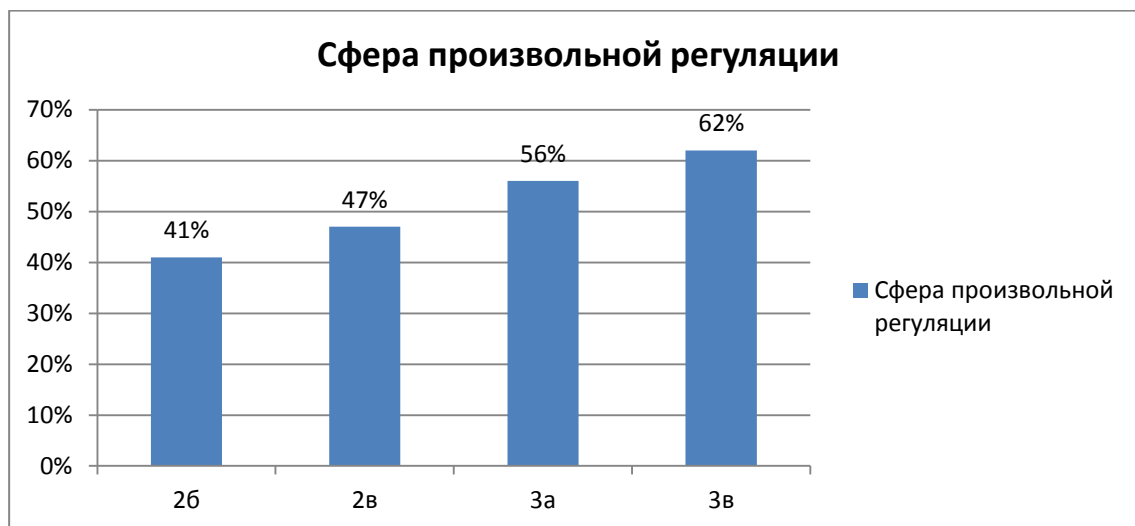
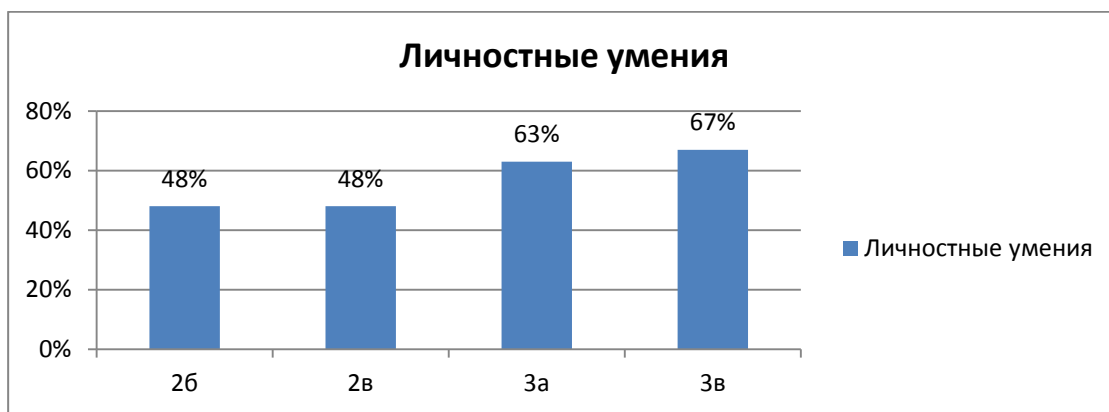
Во 3 в классе немного выше результаты по всем показателям

Во 3-А, В классах хороший уровень развития личностных умений 63/67%.

3.Уровень сформированности по оценке экспертов во 4-А, Б, В классах по всем показателям в среднем 59-73%.

**3.Уровень сформированности метапредметных и учебных умений в сравнении по каждому критерию по классам**





По диаграммам можно наблюдать рост уровней сформированности метапредметных и учебных умений по сравнению от 2 к 3 классам.

Если сравнить результаты этого года и прошлого, то можно заметить рост всех показателей от 5 до 15%. Так задача для 2,3 классов в работу были вовлечены большая часть учащихся, работали на результат и ПЗ была интересна.

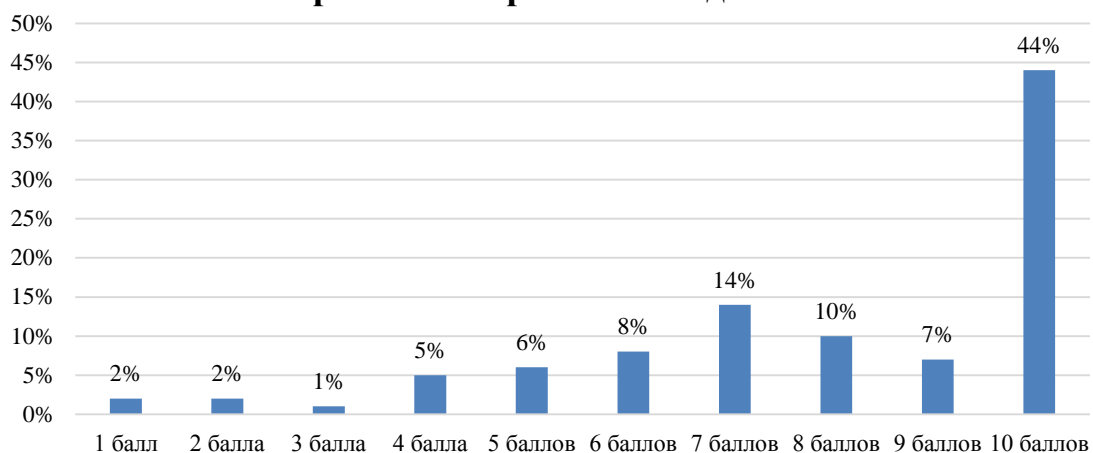
#### **4.Итоги анкеты учащихся по результатам ПЗ**

##### **Предложенные вопросы:**

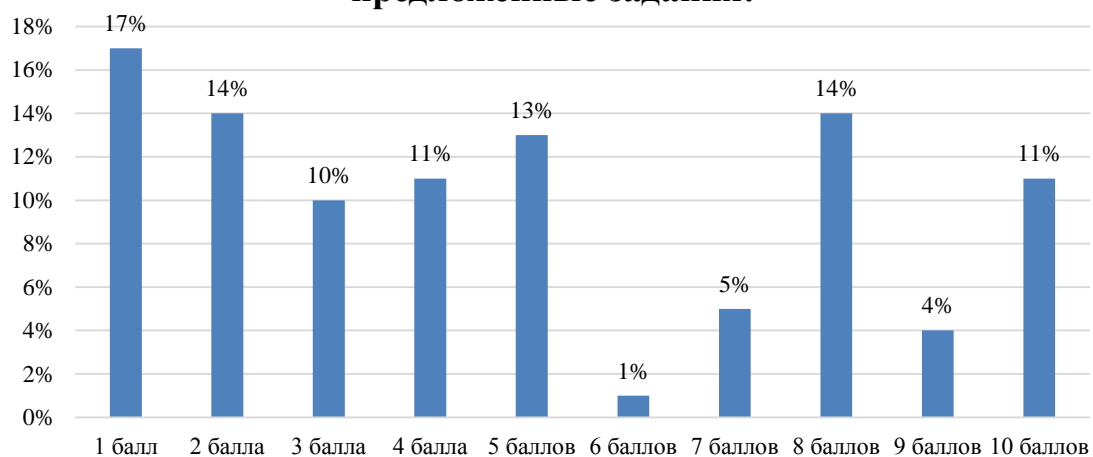
- 1.Насколько интересной показалась учащимся работа на проектной задаче.
2. Насколько сложными показались учащимся предложенные задания.
3. Свой вклад в решение предложенных заданий.
4. Насколько дружно работала твоя группа.

**Итоги анкеты учащихся по результатам проектной задачи «Парад словарей»**

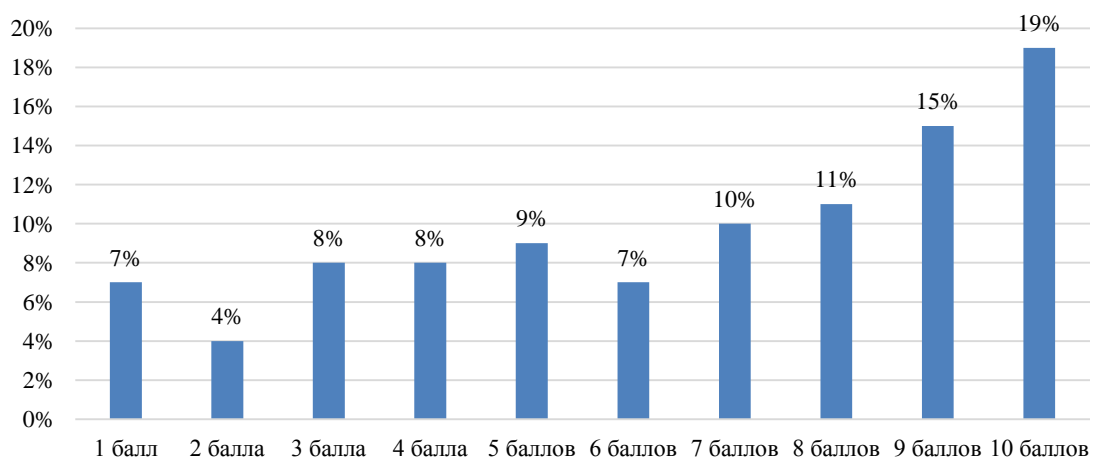
### 1. Насколько интересной показалась учащимся работа на проектной задаче:



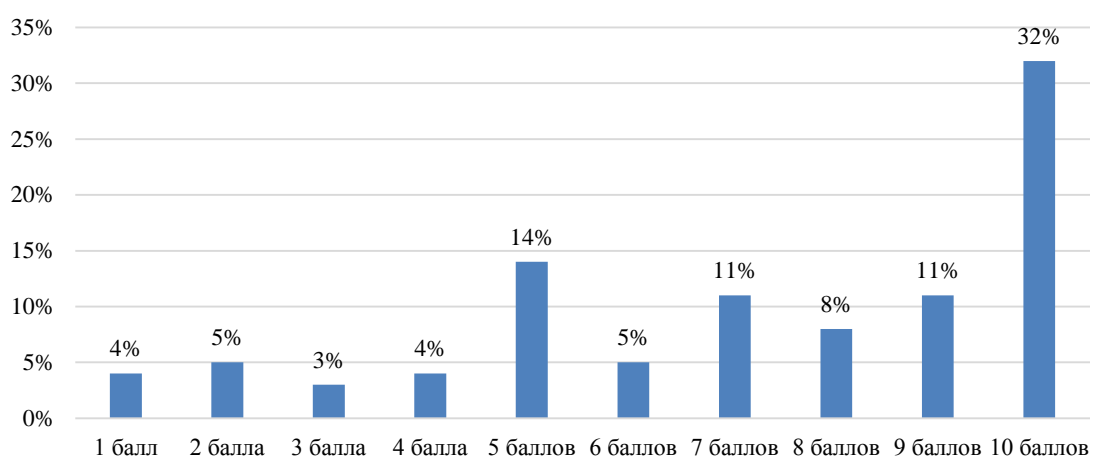
### 2. Насколько сложными показали учащимся предложенные задания:



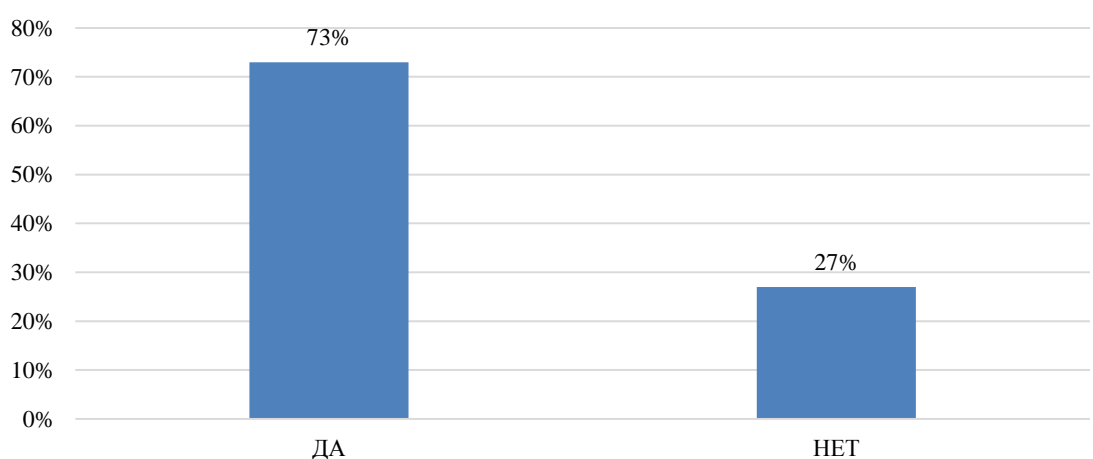
### 3. Свой вклад в решение предложенных заданий:



#### 4. Насколько творчески работала группа:



#### 5. Хотели бы работать еще раз в такой группе?



Из диаграмм видно , что работа в ходе решения проектной задачи,

- ✓ была интересной,
- ✓ задания были среднего уровня сложности,
- ✓ учащиеся старались внести свой вклад в ее решение,
- ✓ работали дружно,
- ✓ хотели бы еще работать в таких группах