

ПРОФИЛАКТИКА УПОТРЕБЛЕНИЯ КУРИТЕЛЬНЫХ СМЕСЕЙ



Г.Онищенко положил конец обороту «курительных смесей»

В апреле 2009г.
постановлением
«Об усилении надзора за
реализацией курительных
смесей»

Геннадий Григорьевич Онищенко
главный санитарный врач России
запретил продажу курительных
смесей

Запрет на оборот и использование
курительных смесей вступил в
силу 14 января 2010 года.



Курительные смеси делятся на 2 группы:



- Смеси, состоящие из натуральных растений (шалфей предсказателей, малая гавайская древовидная роза)
- Смеси трав, обработанных химическими веществами (синтетическими каннабиноидами) и полностью произведённые в лабораторных условиях

Шалфей предсказателей



- Сальвинорин А - сильнодействующий растительный галлюциноген

Попадает в организм человека при курении или жевании.

Эффект длится *при курении* от 2 до 10 минут, *при жевании* от 15 минут до 2 часов

Эффекты:

- 1) иллюзии; искажение интерпретации известных фактов
- 2) эйфория; панические атаки; снижение интенсивности эмоций, вплоть до их исчезновения
- 3) формирование ярких галлюцинаций; формирование искаженной картины мира, принимаемую за истину; утрата адекватности и контакта с реальностью, погружение в собственные переживания

Осложнения:

Неспособность критически отслеживать достоверность собственных переживаний может привести к самоповреждению или агрессии, направленной на окружающих, возникает высокий риск травматизма

Малая гавайская древовидная роза



□ Эффекты:

Визуальный: с некоторыми изменениями пространства при открытых глазах и узорами при закрытых глазах.

Мыслительный: изменения в звуковом восприятии.

Галлюцинации: «пять минут кажутся часами, а час кажется пятью минутами»

Длительность опьянения: от 4 до 12 часов с пост-эффектами (рвота, тошнота, головокружение, мышечная слабость) продолжающимися примерно в течение дня.

Смеси трав, обработанных химическими веществами и полностью произведённые в лабораторных условиях

- В составе курительных смесей присутствует синтетический каннабиноид JWH-018
- Время действия – 3-5 часов.
- Психоделические эффекты при курении наступают незамедлительно
- *Каннабиноид JWH-018 не регистрируется ни одним стандартным тестом на марихуану!*



Спайс (англ. Spice – специя)

- Марка травяной смеси продающейся в магазинах Европы, Северной Америки и Новой Зеландии с 2002 года как благовония.
- Миксы для курения Spice производятся английской компанией **The Psyche Deli**
- Наиболее слабый курительный микс Spice Silver
- Средняя ароматическая смесь для курения Spice Gold
- Самая сильная курительная смесь Spice Diamond
- Ароматический микс Spice Arctic Synergy
- Микс для курения Spice Tropical Synergy



Признаки употребления курительных смесей «спайс»

- **Нарушения восприятия:**
 - слуховые и зрительные галлюцинации,
 - искажение чувства времени (чаще ощущение, что временные интервалы повторяются, возникает ощущение остановки, замедления времени)
- Ощущение утраты контроля над телодвижениями.
- Страх смерти, паника

- **Соматические проявления:**
 - Колебания артериального давления и пульса в очень больших пределах от 70/40 мм.рт.ст. до 200/150 мм.рт.ст.



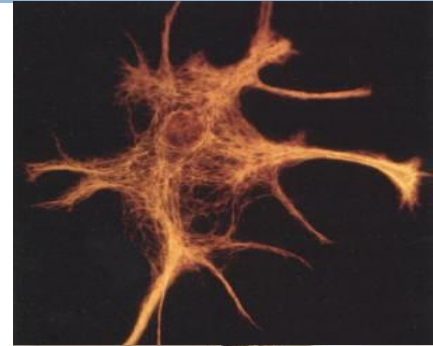
Признаки внешнего опьянения курительными смесями

- Тревожность;
- Нарушение координации движений, либо двигательная активность хаотична;
- Сонливость, заторможенность
- Зрачок чаще расширен, трудности в фокусировкой взгляда;
- Внимание привлекается с трудом;
- Речь не внятная;
- Слабость, бледность кожных покровов, тошнота, рвота;
- Галлюцинаторные расстройства



Последствия употребление ароматикса

- Гибнут клетки головного мозга
- Снижается память
- Труднее учиться, работать
- Раздражительность
- Тяжелые депрессии



Курительные смеси реализуются
под видом **средств ароматизации
воздуха в помещениях**
(благовония, ароматические сухие
средства)



В случае выявления признаков употребления курительных смесей или других психоактивных веществ лицами, не достигшими 18 лет, можно обратиться *за консультацией в наркологический кабинет* по обслуживанию детского населения.

Адрес: ул.Профсоюзов 12/3,
телефон регистратуры **35-97-89**
пн.-пт. с 8ч. до 18ч.

